



1人1泊最大
2,000円
助成!

合宿するなら 福井県!



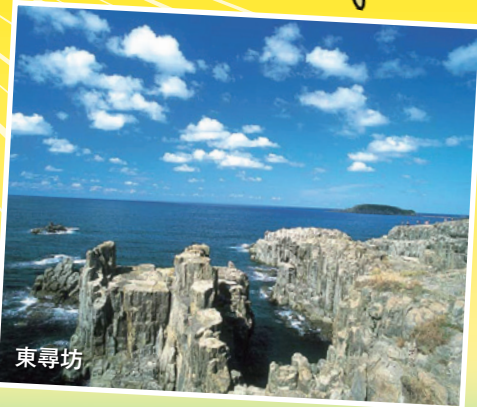
三方五湖レインボーライン
山頂公園



9.98 スタジアム



東尋坊



おおい町総合運動公園 野球場



越前市アイスリンクススポーツアリーナ

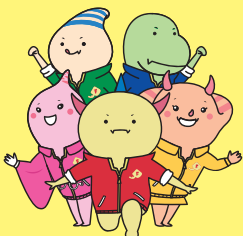


福井県立恐竜博物館

名古屋・大阪から
2時間
以内

充実した
施設

観光・体験・交流で
250円
加算!



マスコットユニット
Dinoはびねす

施設・宿泊・助成の情報はコチラへ↓

福井県公式観光サイト
ふくいドットコム

<http://www.fuku-e.com>



(令和5年度版)

合宿助成額を拡充(500円加算)!



**プラス 現地で観光や体験、地元の人達と
交流活動を行う場合は250円加算!**

詳しい条件や申請手続き、その他については、各市役所・町役場等に直接お問い合わせください。

市町	主な条件	拡充後の県外団体への助成額 (上限)	問い合わせ窓口
1 あわら市	のべ20人泊以上	1,500円/人泊 (45万円)	観光振興課 0776-73-8029
2 坂井市	10人以上で構成する団体に、2連泊以上	【～8月31日宿泊分まで】 1,500円/人泊 ※市内観光施設・体験助成あり(1人上限500円) ※1回の合宿につき、30万円を上限 【9月1日宿泊分から】 2,000円/人泊 ※市内観光施設・体験助成あり(1人上限500円) ※1回の合宿につき、40万円を上限	観光交流課 0776-50-3152
3 福井市	のべ20人泊以上	1,580円/人泊 (23.7万円)	おもてなし観光推進課 0776-20-5346
4 勝山市	のべ20人泊以上 ※GW、夏休み、春休みを除く	1,500円/人泊 (30万円)	商工文化課 0779-88-8117
5 大野市	のべ20人以上かつ2連泊以上	1,500円/人泊	観光交流課 0779-66-4817
6 鯖江市	のべ20人泊以上の ①提案型まちづくり活動 ②合宿型まちづくり活動 のべ2人泊以上の ③ゼミ合宿・ゼミ視察活動	①2,000円/人泊 (20万円) ②1,500円/人泊 (40万円) ③1,500円/人泊 (5万円)	商工観光課 0778-53-2230
7 越前町	のべ20人泊以上	2,000円/人泊+交通費として200円/人 ※町内観光施設・体験助成あり(1人上限300円) ※1回の合宿につき、30万円を上限	商工観光課 0778-34-8720
8 越前市	のべ20人泊以上	1,500円/人泊	観光誘客課 0778-22-3007
9 池田町	のべ10人泊以上かつ5人以上	500円/人泊	農村政策課 0778-44-8210
10 南越前町	①のべ10人泊以上20人泊未満 ②のべ20人泊以上	①500円/人泊 (30万円) ②1,500円/人泊 (30万円)	観光まちづくり課 0778-47-8002
11 敦賀市	①のべ20人泊以上のゼミ型合宿 ②のべ20人泊以上の部活動合宿型 ※1泊当たりの宿泊経費が3,000円を超えるものであること	①2,000円/人泊 (20万円) ②1,500円/人泊 (20万円)	観光交流課 0770-22-8128
12 美浜町	①のべ20人泊以上 (高校生以上) ②のべ20人泊以上 (中学生以下)	①1,500円/人泊 (20万円) ②1,500円/人泊 (10万円)	観光誘客課 0770-32-6705
13 若狭町	のべ20人泊以上	1,500円/人泊 (20万円)	観光商工課 0770-45-9111
14 小浜市	のべ20人泊以上 1泊あたり1,500円(税込)を超えるもの	1,500円/人泊 (20万円)	文化観光課 0770-64-6021
15 おおい町	のべ20人泊以上	2,000円/人泊 (20万円)	商工観光課 0770-77-4056
16 高浜町	のべ20人泊以上	1,500円/人泊 (延100人泊・15万円)	若狭高浜観光協会 0770-72-0338

大阪から
JR/特急で・・・福井まで 約1時間50分
JR/新快速で・・・敦賀まで 約2時間
高速バスで(阪急三番街から)・・・福井まで 約3時間30分

名古屋から
JR/新幹線&特急で・・・福井まで 約1時間40分
・・・敦賀まで 約1時間10分
高速バスで(名鉄バスセンターから)・・・福井まで 約2時間50分

東京から
JR/北陸新幹線&特急で・・・芦原温泉まで 約3時間20分
・・・福井まで 約3時間30分

平成30年(2018年)の福井しあわせ元気国体・大会を契機に 改修・整備した施設をはじめ、合宿環境が充実!

1 あわら市	トリムパークかなづ体育館 あわら市農業者トレーニングセンター	5 大野市	大野市エキサイト広場総合体育施設
2 坂井市	三国運動公園陸上競技場 三国運動公園人工芝グラウンド テクノポート福井総合公園スタジアム テクノポート福井総合公園芝生広場 日東シンコースタジアム丸岡サッカー場 日東シンコースタジアム人工芝グラウンド 三国体育館 丸岡体育館	6 鯖江市	鯖江市総合体育館
3 福井市	県営陸上競技場(9.98スタジアム) 県営テニスコート 福井市わかばテニスコート 県営体育館 県営野球場 福井市体育館 福井市きららパーク多目的グラウンド 福井市スポーツ公園サッカー場 福井市スポーツ公園野球場 県立武道館 県立ライフル射撃場	7 越前町	越前町営朝日総合運動場人工芝サッカー場
4 勝山市	勝山市体育館ジオアリーナ 県立クレイ射撃場	8 越前市	武生東運動公園ソフトボール場 越前市アイシンスポーツアリーナ (武生中央公園体育館) 武生中央公園庭球場 丹南総合公園野球場
		9 池田町	農村de合宿キャンプセンター
		10 南越前町	桜橋総合運動公園野球場
		11 敦賀市	敦賀市総合運動公園プール 敦賀市総合運動公園野球場 敦賀市総合運動公園陸上競技場 敦賀市きらめきスタジアム
		12 美浜町	県立久々子湖漕艇場 美浜町総合運動公園 美浜町生涯学習センターなびあす 美浜町エネルギー環境教育体験館
		14 小浜市	小浜市民体育館 小浜市営野球場 小浜市総合運動場多目的グラウンド
		15 おおい町	おおい町総合運動公園 頭巾山青少年旅行村
		17 永平寺町	永平寺緑の村ふれあいセンターアリーナ 松岡総合運動公園you me パーク



福井県 交流文化部 新幹線開業課
TEL: 0776-20-0546
FAX: 0776-20-0381
E-mail: shinkansen-kaigy@pref.fukui.lg.jp

公益社団法人 福井県観光連盟
TEL: 0776-23-3677
FAX: 0776-23-3715
E-mail: info@fukuioyado.com

