

勝山市観光ガイドブック【ぶらりかつやま】

2024年2月発行

発行/勝山市

企画・制作・監修/勝山市観光まちづくり株式会社
福井県勝山市元町1丁目18-19
TEL 0779-87-1245
URL <https://katsuyama-navi.jp/>



BU RA RI · KA TSU YA MA



HEISENJI-
HAKUSANJINJA



KYORYU-
HAKUBTSUKAN



KATSUYAMA-
SAGICHO-MATSURI

勝山の楽しみかたガイドブック

ぶらり かつやま

How to enjoy Katsuyama



ECHIZEN-DAIBUTSU



YUMEOLE-
KATSUYAMA



KATSUYAMAJO



SKIJAM-
KATSUYAMA

ようこそ勝山へ

福井県の北東部に位置する勝山市。

太古から現代までの歴史、山や川などの自然の恵み、普段感じることができないような空間が勝山にはあります。


世界三大恐竜博物館として有名な福井県立恐竜博物館だけでなく、開山1300年を迎え、蒼宮として有名な平泉寺白山神社、日本一の大きさを誇る越前大仏など、多くの観光名所の他にも登山やウィンタースポーツなどのアクティビティ。

「ぶらりかつやま」では勝山の名所や自然、おいしいお土産や特産物をご紹介します。

訪れるたびに新たな勝山に出会うことができますでしょう。



CONTENTS

- 01 はじめに
- 02-04 恐竜博物館の楽しみかた
- 05 かつやまディノパークの楽しみかた
- 06-07 平泉寺白山神社の楽しみかた
- 08-09 大師山清大寺 越前大仏の楽しみかた
- 10 勝山城博物館の楽しみかた
- 11 ゆめおーれ勝山の楽しみかた
- 12 スキージャム勝山の楽しみかた
- 13 花月楼の楽しみかた
- 14 食で楽しむ勝山「勝ち山おろしそば」
- 15 // 「九頭竜川勝山あゆ」
- 16 // 「勝ち山おやき」
- 17 // 「鯖の熟れ縮し」
- 18-21 勝山おみやげ特集
- * 22-23 勝山市近隣観光地のご案内
- 24-25 勝山市内マップ&アクセス 





「46億年の物語」を見て・感じて・体験できる！
実物大の恐竜図鑑は迫力満点！！

FUKUI PREFECTURAL DINOSAUR MUSEUM

福井県立恐竜博物館

\ 2023年夏、リニューアル!! /

世界規模の恐竜博物館、全身骨格50体を常時展示!!

恐竜化石の宝庫として全国的にその名が知られている福井県勝山市。福井県立恐竜博物館は世界有数の恐竜博物館です。広大な無柱空間には、所狭しと恐竜骨格や化石・標本、ジオラマ、復元模型などが展示されており、大迫力の恐竜を間近で見ることができます。博物館の周辺も化石発掘などの体験や遊具なども充実しており、家族みんなが楽しめるエリアです。



福井で発見された恐竜たち(鳥類をふくむ)
圧巻!13mのシンボルモニュメント!!

新館小タマゴホールに登場した「恐竜の塔」は必見!

新設された新館の吹き抜けホールには、福井で発見された恐竜5種と鳥類1種があしらわれた高さ13mのモニュメント「恐竜の塔」があり必見。ほかにも、大迫力の「3面ダイノシアター」や通年で楽しめる「化石研究体験」など、オールシーズン楽しめる施設にパワーアップしました。

INFORMATION



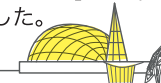
〒911-8601 勝山市村岡町寺尾51-11 TEL 0779-88-0001 FAX 0779-88-8700

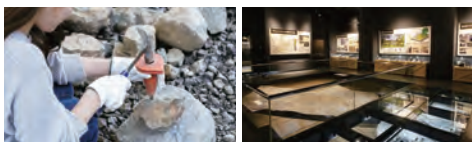
事前予約制 営業時間 9:00-17:00 (入館は16:30迄) 夏季繁忙期は8:30-18:00 (入館は17:30迄)
 休館日 第2.4水曜日・12/31~1/1 (臨時休館日あり)

※GW・夏休み等の繁忙期においては営業時間を延長いたします。詳しくはオフィシャルサイトにてご確認ください。

詳しい情報は公式サイトへGO!!
<https://www.dinosaur.pref.fukui.jp/>

すべての施設において恐竜博物館休館日は基本的にお休みとなります





野外恐竜博物館

観察広場・展示場・化石発掘体験広場

白亜紀の地層を間近で見よう!

勝山市北谷町の恐竜化石発掘現場の見学と、化石発掘体験できるフィールドステーションです。福井県立恐竜博物館発の専用バスツアーでのみ、訪れることができます。野外恐竜博物館は、「観察広場」「展示場」「化石発掘体験広場」の3つのゾーンに分かれます。恐竜化石を発掘している現場を間近で見学でき、天然記念物の地層の解説があります。化石発掘体験広場では、発掘現場から運んだ化石を含む岩石で発掘体験ができ、研究員の詳しい解説を聞くことができます。

※4月下旬～11月上旬まで…有料

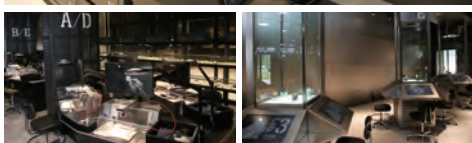
化石研究体験室 新館3階

T.rex頭骨復元・化石クリーニング・CT化石観察

化石研究を本格的なラボで体験しよう!

化石を見つけ、見分ける目を養う「化石発掘プラス」、原寸大のティラノサウルスの頭骨を組み立てながら、骨の仕組みと復元プロセスを学ぶ「T.rex頭骨復元」、実際に研究で使用する専用ツールを用いて石を削り、化石クリーニングの臨場感を体験できる「化石クリーニング」、X線でスキャンしたCTデータから、石の中の化石や化石の内部を観察し、化石を壊さずにその中身を調べる「CT化石観察」の4つのメニューがあり、研究員になった気分での体験ができます。

※有料



特別展示室 新館1階

大迫力の「3面ダイノシアター」を楽しもう!

大きな恐竜骨格も展示できる巨大な特別展示室です。特別展期間中にはさまざまなテーマの企画展示が開催されます。特別展期間外には、高さ9m×横16mの大型スクリーンをコの字型に並べた「3面ダイノシアター」が見えます。巨大スクリーン内を実物大の恐竜が動き回り、恐竜の世界へ迷い込んだような感覚を味わえます。福井で見つけた恐竜たちが登場するので、ぜひ探してみてください。



恐竜博物館観覧券のご購入、野外恐竜博物館ツアーご予約、各種体験のご予約は恐竜博物館ホームページからお申し込みください。



恐竜博物館への入館には日時指定の観覧券が必要です。野外恐竜博物館、各種体験は空きがある場合のみ、総合受付の窓口で当日券を販売します。



大人も子どももドキドキ、ワクワク
ライフサイズの恐竜が棲む森へ...

KATSUYAMA DINO PARK

かつやまディノパーク



恐竜迷路



巨大昆虫冒険ツアー



化石発掘体験【化石発掘体験広場】

巨大恐竜が50体超え! 恐竜に手が届く

森の中を巡りながら、50体を超える実物大の恐竜と出会う冒険アトラクション!全長20mのマメンチサウルスや全長13mのティラノサウルスなどの恐竜の住処を覗いてみよう!2023年に新登場した恐竜迷路では、森の中をイメージした、鏡の中に迷い込む不思議な空間を楽しむことができます。昆虫トラムで巨大昆虫が棲む森を探索できる、昆虫冒険ツアーでは、次から次へと現れる巨大な昆虫たちに大興奮!まるで自分が小さくなってしまったかのような不思議な感覚が味わえますよ。

恐竜と遊びたいなら、かつやまディノパークへ!!



INFORMATION

〒911-0023
勝山市村岡町寺尾51-11 かつやま恐竜の森
TEL 0779-88-8777 FAX 0779-64-5020

営業時間 9:00-17:00(最終入場16:30)
休館日 第2.4水曜日・11月下旬～4月末まで

詳しい情報は公式サイトへGO!!

<https://www.dinopark.jp/>



フォトスポットが満載!!
一面を苔に覆われた美しき神秘の苔宮

HEISENJI HAKUSAN SHRINE

国史跡

平泉寺白山神社

杉の大木と一面に広がる苔のじゅうたんに覆われた時を忘れる空間

養老元年(717年)に泰澄によって開かれたといわれる白山平泉寺。最盛期の戦国時代には8000人ももの僧兵がいたと伝えられています。

現在の本社は寛政7年(1795年)に再建されたものとして伝えられています。近年の調査では中世で最大規模の石畳や僧坊群だったと解明され、日本最大の宗教都市として繁栄していました。「苔宮」と呼ばれる平泉寺白山神社で神秘的なひとときをお過ごしください。

INFORMATION



〒911-0822
勝山市平泉寺町平泉寺66-2-12
TEL 0779-87-6001
FAX 0779-87-6002



営業時間 9:00-17:00(入館は16:30迄)
休 館 日 年末年始

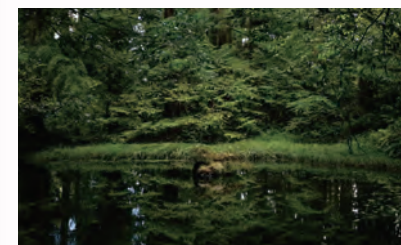
詳しい情報はオフィシャルサイトへGO!!
<http://heisenji.jp/>



平泉寺へと続く菩提林の石畳。



杉並木と美しい参道は夏でも涼を感じます。



1300年前から変わらず湧き出る泉「御手洗池」。東側の三又に分かれた杉は御神木として泰澄が植えたものと伝えられています。



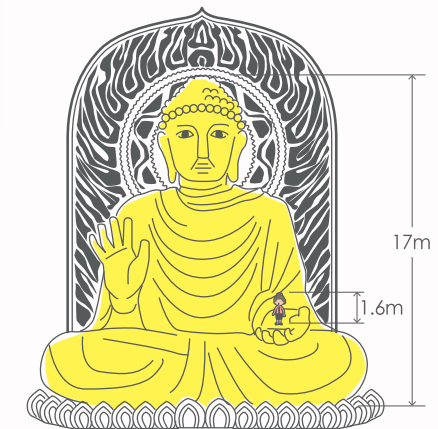
「白山平泉寺歴史探遊館まほろば」では史跡平泉寺や白山の歴史・自然・文化に関することを展示・紹介をしています。発掘調査での出土品展示の他、映像や写真などで白山平泉寺を学ぶことができます。

平泉寺ガイドツアー

専門ガイド付きのガイドツアーを実施しています。



大師山をバックに、四季折々の美しさを見せる日本庭園は心が自然と鎮まります。冬の雪化粧と静寂に包まれる朝は、また一段と優美な雰囲気。境内ではカモシカの親子に出会えることも！大仏をぐるりと囲むように収められた1,281体もの石仏、金仏も見ごたえがあり、まさに時が止まったように感じられます。色鮮やかな九龍壁は中国国宝を再現したもので、福井県のシンボルであり、勝山市を流れる九頭竜川の名のように、9体の龍が描かれています。同じように勝山城博物館の壁面にも9体の龍が掘り込まれており、見比べてみるのもおすすめです。



17メートルの大仏本尊と比べると、蓮の花びら程度の大きさです。手のひらに何人も乗れる大きさです!!



日本最大の屋内座像!!
奈良の大仏をしのぐ圧巻の大仏様

ECHIZEN-DAIBUTSU

大師山清大寺 越前大仏

像高17メートル、屋内座像としては日本最大の大仏

大仏本尊のモデルは、仏教伝来のルーツ中国河南省洛陽市郊外の龍門石窟の中にある座像で、像高17mは奈良の大仏を上回り、屋内座像では日本一の大きさを誇ります。大仏殿に入った途端、あまりの大きさに異空間にいるような錯覚に陥ってしまう大仏はスマートで穏やかな顔つきで、来た人の心を鎮めてくれます。大仏殿の周囲には高さ75mを誇る五重塔や九龍壁、日本庭園などが点在し、壮麗な清大寺を満喫することができます。

INFORMATION



〒911-0811
勝山市片瀬50-1-1
TEL 0779-87-3300
FAX 0779-87-2292

営業時間 8:00-17:00 (入館は16:30迄)
※冬季の平日は9:00~16:00

詳しい情報はオフィシャルサイトへGO!!
<https://www.etizen-daibutu.com/>



日本一の高さを誇る天守閣!!
最上階からは市内を一望

KATSUYAMA CASTLE MUSEUM
勝山城博物館



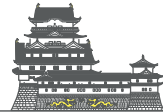
桜の屏風



勝山城からの市内風景



みるく茶屋のソフトクリーム



平成4年に開館した
天守閣型の登録博物館

館内には大名武具や合戦図屏風のコレクション他、書家西脇吳石関連など、歴史好きにはたまらないコレクションが収蔵、展示されています。

最上階の展望室からは勝山市内を一望することができ、山々と九頭竜川の景色は圧巻です。

INFORMATION

〒911-0822
勝山市平泉寺町平泉寺85-26-1
TEL 0779-88-6200 FAX 0779-88-1999

営業時間 9:30-16:30(入館は16:00迄)
休館日 毎週水曜日・12/21～翌3/20

詳しい情報はオフィシャルサイトへGO!!
🔍 <http://www.katsuyamajyou.com/>



織物の世界を学ぼう!!
オリジナルの作品づくりを体験

YUMEOLE-KATSUYAMA

はたや記念館 **ゆめおーれ勝山**



屋外は開放的な広場になっています



オリジナルコースターを作れます

織物の世界を楽しむ
生きた文化財

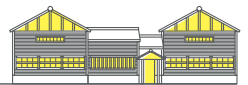
昭和に活躍した工場をリノベーションした施設内で織物関連の機械が動いています。はたおり機を動かしたりまゆ玉から糸を取ったり体験しながら織物の歴史や織物の仕組みを学ぶことができます。コースターづくりなど体験コーナーも大人気です!!

INFORMATION

〒911-0802
勝山市昭和田1丁目7-40
TEL 0779-87-1200 FAX 0779-87-1221

営業時間 9:00-17:00
休館日 毎週水曜日・12/29～1/2

詳しい情報はオフィシャルサイトへGO!!
🔍 <http://www.city.katsuyama.fukui.jp/hataya/>





最長滑走距離5,800m!!
西日本最大級のゲレンデを満喫

SKIJAM KATSUYAMA
スキージャンプ勝山



キッズ&ビギナー専用ゲレンデ



セグウェイ(夏季)



わんぱく恐竜ランド(夏季)

**オールシーズン楽しめる
マウンテンリゾート**

大自然を満喫できる高原リゾート。
冬は言わずと知れたスキー場、夏はお子様用のアスレチック広場「わんぱく恐竜ランド」やセグウェイなどアクティブに楽しむことができます。またレストランや温泉、宿泊施設も併設しており、ゆったりと寛げるリゾート施設になっています。

INFORMATION

〒911-0000
勝山市170-70
TEL 0779-87-6109 FAX 0779-87-6101

季節により営業内容、営業時間が異なります。
詳しくはオフィシャルサイトにてご確認ください。(休館日あり)

営業日・営業時間はオフィシャルサイトにてご確認ください。
<http://www.skijam.jp>



明治30年築の旧料亭をリノベーション!!
郷土料理からカフェメニューまで



KAGETSURO
旬菜食祭 花月楼



意匠的建築の傘天井



趣が残る外観

**勝山の郷土料理に舌鼓
団体様専用お座敷もあり!**

明治口マンを感じられるお食事処「花月楼」では、里芋のころ煮やニシン漬など季節に合わせた郷土料理が味わえます。2階の大広間に広がるのは湾曲した「傘天井」。限られた人しか入れなかった旧料亭のお座敷で、ごゆっくりお食事をお楽しみください。

INFORMATION

〒911-0806
勝山市本町2丁目6-21
TEL 0779-87-1355 FAX 0779-87-1360

営業時間 11:00-14:30(最終受付は14:00迄)
定休日 水曜日・年末年始

詳しい情報はオフィシャルサイトへGO!!
<https://katsuyama-navi.jp/kagetsuro/>





勝ち山おろしそば



勝山の豊かな大地と清らかな水で育ったそば。福井県では「おろしそば」が県民に愛されている蕎麦の食べ方です。少なめに盛った蕎麦に、おろし大根とねぎ、かつおぶしのシンプルな葉味、濃いめの出汁をさっとかけて頂きます。冷たいおろしそばは喉越しもさわやかで、何店も食べ歩きができる、おすすめの勝山グルメです。

① そば地 まつや
勝山市平泉寺町平泉寺65-7
☎0779-88-2047

② 食庵 おり田
勝山市毛屋町1611
☎0779-87-3737

③ やく志屋
勝山市沢町2-9-10
☎0779-88-0521

④ 越前そば処 勝食
勝山市郡町1-264
☎0779-88-0519

⑤ 手打ちそば 八助
勝山市栄町1-1-8
☎0779-88-0516

⑥ 福彩り食堂のむら屋
勝山市元町2-13-32
☎0779-88-1392

⑦ 手打ちそば どうせき
勝山市元町1-5-22
☎0779-88-0667

⑧ 石挽きそば 好太郎
勝山市鹿谷町保田98-7-2
☎0779-89-2415

⑨ おいしい、ちよ鶴
勝山市本町2-4-2
☎0779-87-2250

⑩ ダイニング&カラオケつばん
勝山市滝波町2-119
☎0779-88-0929

⑪ みどり亭
勝山市遅羽町比島33-1
☎0779-88-0558

定休日がそれぞれ異なりますのでご注意ください。
(※巻末の「勝山市内マップ」にてお店の場所を確認できます。)



九頭竜川勝山あゆ

勝山市内を流れる、九頭竜川の天然鮎が平成30年に「九頭竜川勝山あゆ」として商標登録されました。7～11月の漁期には市内の料亭や寿司店などで鮎料理をご堪能頂くことができます。天然鮎ならではの旨みと香りをどうぞご賞味ください。



漁期には県内外の釣り客で賑わいを見せる九頭竜川。九頭竜川での鮎釣りは、清流に腰まで浸かって獲物をねらう「友釣り」です。美しい川で釣る良型鮎は釣ってよし、食べてよし、勝山の地域ブランドとなっています。

鮎釣りを楽しまたい方は入漁証が必要です。詳しくは下記へお問合せください。
勝山市漁業協同組合 TEL 0779-64-4206 www.katsuyama-jf.jp



勝ち山おやき

勝山市民の愛する「おやき」はヨモギを練り込んだ餅にほんのり甘い小豆のあんこを包み、こんがり焼上げた和菓子です。焼き目のついた香ばしいヨモギ餅の風味と粒あんのやさしい甘さ。市民が愛する「おやき」をぜひご賞味ください。



- ①横川製菓
勝山市栄町3-5-42
☎0779-88-1450
- ②川端菓子店
勝山市蓬羽町千代田31-32
☎0779-88-0376
- ③菓子処まつだ
勝山市本町3-2-10
☎0779-88-0475
- ④布川菓子舗
勝山市元町1-13-8
☎0779-88-0603
- ⑤八百金花堂本店サンブラザ店
勝山市元町1-7-28
☎0779-87-2210

- ⑥山内山松堂
勝山市栄町2-3-16
☎0779-88-0770
- ⑦金花堂はや川
勝山市旭町1-400-2
☎0779-88-4744
- ⑧カトウ洋菓子店
勝山市元町2-11-12
☎0779-88-0644
- ⑨大和田
勝山市郡町3-322
☎0779-87-3025
- ⑩観山洞
勝山市北郷町東野28-47
☎0779-89-1102
- ⑪中村五市商店
勝山市元町1-14-4
☎0779-88-0428

おやきのおいしい時期は秋～春(11月～4月)とされています。一部店舗では期間限定での取り扱いとなります。定休日がそれぞれ異なりますのでご注意ください。



鯖の熟れ鮓なしず

厳しい冬を乗り越えるために作られた、冬の貴重なごちそう。流水で塩抜きした塩鯖のハラに、麴と生姜を混ぜ込んだ酢飯をたっぷり詰め、桶の中で発酵させる「鯖の熟れ鮓し」。約40日後には骨ごと食べられるほど柔らかく、まろやかで芳醇な味に仕上がります。



11月に製造を始める北谷の熟れ鮓しの販売は12月中旬～1月下旬までとなります。勝山市で毎年1月最終日曜日に開催される「年の市」などで販売されます。程よい幅にスライスし、さっと醤油をかけて食べてみてください！

特定非営利活動法人 きただに村 (北谷町コミュニティセンター)
勝山市北谷町河合26-2-1 TEL 0779-83-1030

製造期間中は「道の駅 恐竜渓谷かつやま」にて販売

勝山人気のおみやげ特集

地元住民がおススメする、おみやげの人気店をめぐってみませんか？！
市内にはお菓子や地酒など、おススメしたいお店がたくさんあります。
一軒一軒を訪ね歩いてみるのもお店の雰囲気を楽しむことができ、
楽しいひとときを過ごすことができますよ！



販 道の駅 **販 ジオターミナル** ※このマークがついた商品は、
恐竜博物館前「ジオターミナル」、「道の駅 恐竜渓谷かつやま」でも販売しています。



販 道の駅 **販 ジオターミナル** 福井県直営店あり！
羽二重くるみ

金花堂 はや川
勝山市旭町1-400-2 ☎0779-88-4744

勝山みやげといえばこれ！というほど人気の
羽二重くるみ。
地元でも土産として愛されています。



販 道の駅 **販 ジオターミナル** 福井県観光土産品推奨品
全国菓子博覧会金賞
恐竜ッ子

御菓子司 大和田
勝山市郡町3-322 ☎0779-87-3025

北海道産大手亡豆を使用した自家製餡。
かわいらしい恐竜のフォルムはひとつひとつ
手作りです。



販 ジオターミナル
恐竜っぽ

(有) 観山洞
勝山市北郷町東野28-47 ☎0779-89-1102

地元の酒粕を使った酒饅頭にチョコ餡が
入った恐竜っぽは 7 個入り。かわいらしい
パッケージでお土産にぴったりです。



販 道の駅 **販 ジオターミナル**
ギョオポン!
オーストラリア産ふらぶとる
勝山市村岡町寺尾51-11 ☎0779-87-0086

カラフルな恐竜のたまごの中には地元産の
原材料を使った恐竜のクッキーが！
恐竜博物館土産におすすめの商品です！



販 道の駅 **地酒一本義** 地元人気!!

勝山酒舗
勝山市沢町1-7-31 ☎0779-87-6222

市内唯一の造り酒屋、創業明治35年の一本義。
蔵元直営の勝山酒舗でお求め頂けます。
贈答品としてもご利用頂ける商品がたくさん。



販 道の駅 **販 ジオターミナル** かわいらしい恐竜たち♪
木製恐竜時計

道の駅 恐竜渓谷かつやま

勝山限定のハンドメイド恐竜時計。
ティラノサウルスの他にもステゴサウルスや
トリケラトプスなど10種以上があり、
好きな恐竜を選ぶことができます。



販 道の駅
くるみ大福

中村五市商店
勝山元町1-14-4 ☎0779-88-0428

やわらか〜いお餅の中には甘さ控えめの餡に
ザクザク入ったくるみ。
小ぶりなのでいくつでも食べられます！



和三盆の御干菓子
勝山城博物館
勝山市平泉寺町平泉寺85-26-1 ☎0779-88-6200

勝山城博物館の干菓子は高級和三盆を使用
した、優しい甘さが自慢です。
お抹茶や緑茶と一緒にどうぞ。



まゆ玉
ゆめおーれ勝山
勝山市昭和町1-7-40 ☎0779-87-1200

ふんわり甘くて優しい口溶けのアーモンド
ダイスはシルクパウダー入り。
ゆめおーれ勝山限定の商品です。



道の駅

かとうのスイートポテト

カトウ洋菓子店

勝山市元町2-11-12 ☎0779-88-0644

地元で人気のケーキ店製。さつまいものやさしい甘さが口の中に広がる、しっとりとした絶品スイートポテトです。



道の駅

あまごの甘露煮

あまごの宿

勝山市野向町横倉56-35 ☎0779-88-5398

一尾ずつ内臓を取り丁寧に焼き上げた後、自家製のたれで味付。約半日程かけてじっくりと煮込み仕上げた逸品です。



道の駅

のむきのえごま油

のむき風の郷

勝山市野向町龍谷2-21-1 ☎0779-64-5810

収穫したえごまの実を保冷庫で保存、こまめに搾油しているからいつでも新鮮!!防腐剤や沈殿剤を使わない天然100%のえごま油です。



道の駅

西ヶ原のんにく調味料

西ヶ原のんにくの里

加工場 勝山市荒土町細野58-19 ☎0779-89-3311

西ヶ原のんにくを使った調味料はさまざまなお料理に活用でき、お土産としても大変喜ばれます。ゆめおれ勝山などでも購入可能です。



道の駅 恐竜溪谷かつやま

〒911-0044 勝山市荒土町松ヶ崎1-17 TEL 0779-89-2234
URL <http://katsuyama-navi.jp/michieki/>



営業時間

ショップ / 9:00~17:00
レストラン / 10:00~16:00

※トイレ・休憩施設などは24時間営業、年中無休にてご利用頂けます。
※営業時間は時期により変動する場合がございます。

P 一般車 88台 / 障がい者用 3台 / 大型 11台
バイク 8台 / EV充電スポット 1台

定休日

第2、第3火曜日
年末年始 (12/29~1/2)

※G.W、夏休み期間は営業。
火曜日が祝日の場合は翌水曜日定休。

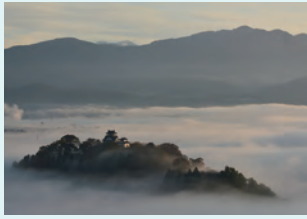
2020年にオープンした道の駅「恐竜溪谷かつやま」は中部縦貫自動車道勝山I.Cから恐竜博物館への道中に位置し、ご休憩やお食事などにご利用頂ける、とても便利な施設です。

屋外には芝生の広場や水辺があり、ファミリーでのご休憩にもぴったりです!

館内にはレストランも併設されており、オリジナルメニューをご賞味頂くことができます。

勝山市内外のお土産や農産物をはじめ、道の駅オリジナルグッズや恐竜グッズなど多数取り揃えておりますので、勝山にお越しの際はぜひお立ち寄りください。

勝山市近隣観光地のご案内



越前大野城 **大野市**

気象条件によっては晩秋から春にかけて、大野盆地全体が雲海につつまれ、越前大野城だけが浮かんで見える幻想的な景色が見られることから「天空の城越前大野城」としても注目されたことから、多くの人で賑わっています。



七間朝市 **大野市**

大野市の基盤の目のような通り、その七間通りにたつ朝市は、400年以上の歴史を誇っています。全国的にも珍しい地面に農産物や加工品を並べ生産者とお客さんが楽しい買い物を行える市です。毎年春分の日から大晦日までの朝7時から11時頃、生産者が丹精込めて育てた農産物を路上にとこるせましと並べた青空直売市を行っています。



大野市化石発掘体験センター HOROSSA! **大野市**

HOROSSA!(ホロッサ)では、恐竜の歯やアンモナイト、植物、貝化石の発掘や約4億4000万年前の古生代から約1億3000万年前の中生代白亜紀前期までの約3億年に渡る地球の歴史を体験することができます。



金津創作の森 **あわら市**

金津創作の森は、自然とのハーモニーの中で、心を動かし創る喜びを体感する人々のコミュニケーションの場です。季節毎に多彩な企画展を行うメイン施設のアートコアやガラス工房、陶芸・ろうけつ染めなどの創作工房があり、自然の中でアートを楽しめます。



丸岡城 **坂井市**

丸岡城(国指定重要文化財)は、桃山時代の天正4年(1576)に柴田勝家の甥、勝豊によって築られました。2層3階の天守は、望楼式天守です。また、とくに春は日本さくら名所100選にも認定された400本のソメイヨシノが霞ヶ城の別名にふさわしく古城に美しさをそえます。



東尋坊 **坂井市**

荒々しい岩肌の柱状節理が延々と1kmに渡って続く勇壮そのものの東尋坊は、国の名勝・天然記念物に指定されています。なかでも岸壁の高さが20メートル以上に及び大地の断崖は勇壮というより壮絶で、日本海の荒波が打ち寄せる姿は恐ろしいほどの迫力です。遊覧船ではライオン岩、ろうそく岩など自然の造形が目を楽しませてくれます。



刈込池 **大野市**

打波川の上流、願教寺山のみもとにある刈込池は、その昔、泰澄大師が白山千蛇ヶ池に棲む大蛇を分けて刈り込み、封じ込めたという伝説で知られています。フナやミズナラの原生林に囲まれ、白山連峰のひとつ「三ノ峰」を映す静謐な池で、神秘的な雰囲気包まれ、県内随一の紅葉の名所です。



大本山永平寺 **永平寺町**

曹洞宗開祖・道元禪師が寛元2年(1244)に開いた坐禅の修行道場。境内には大小70棟余りの建物が並び、特に回廊で結ばれている七堂伽藍は日常の修行に欠かすことのできない大事な建物です。併設の「瑠璃聖宝閣」には、道元禪師筆と伝わる「普勸坐禅儀」(国宝)をはじめとする宝物の数々が展示されています。



一乗谷朝倉氏遺跡 **福井市**

福井市の南東約10キロ、一乗谷にある朝倉氏遺跡は、戦国時代に朝倉氏五代が103年間にわたって越前の国を支配した城下町跡。武家屋敷・寺院・町屋・職人屋敷や道路に至るまで町並がほぼ完全な姿で発掘され、国の重要文化財・特別史跡・特別名勝に指定されています。



越前松島水族館 **坂井市**

みて・ふれて・楽しく学べる、体験・体感型的水族館。イルカショーやペンギンの散歩などの楽しいアトラクションの他、サメや巨大なタコ・ドクターフィッシュなどに触れたり、ウミガメや海の魚に餌を与えることができます。また、水面がガラス張りの珊瑚礁水槽の上を歩けたり、水中トンネルのある「ペンギン館」も大好評です。



芝政ワールド **坂井市**

日本海に面した広大な敷地で数々のアトラクションを楽しめる一大テーマパーク。特に夏にオープンする日本最大級のスケールを誇るプールには関西や中京から多数の観光客が訪れます。季節ごとにマラソンなどのイベントを開催しているほか、オートキャンプ場や屋内イルミネーションなど、年間を通して幅広く楽しむことができます。



福井県総合グリーンセンター **坂井市**

都市緑化植物園には、熱帯植物や季節の草花の温室、緑の相談室、噴水、芝生広場などの施設があります。グリーンパークには展示室や展望台があるウッドリムフレイク、北前船やからくり時計があるウッドハウス九頭龍、水上ステージと芝生のふれあい広場、ミニポート池、いろいろな遊具などの施設があります。



おもちゃハウスこどもと木 **池田町**

全身で木を感じることができる木育施設。積み木やパズル、おままごとセットなど100種類以上の木のおもちゃがあるほか、木のすべり台など木に触れ、ぬくもりを感じる館内になっています。赤ちゃん専用のお部屋や授乳室、おむつ替えベッドなど赤ちゃん向けの設備もそろっているので、ママも安心して楽しめます。



かずら橋 **池田町**

樹木の生い茂る足羽川渓谷にかかる橋で、全長44m・幅1.8m・高さ12mの全国的にも珍しいカズラのつり橋です。独特の揺れもあってスリル抜群。この橋の上で愛を誓うと永遠に幸せになれると言われていています。



ツリーピクニックアドベンチャーいけだ **池田町**

自然に触れながら様々な冒険が楽しめる、日本最大級の冒険の森。鳥の視点で大空にはばたく全長約1kmの「メガジップライン」やアドベンチャーパーク、コペンチャーパークなど、木に触れ、森を飛ぶ、多彩な施設が満載です。「メガジップライン」と「アドベンチャーパーク」は予約優先です。



西山公園 **鯖江市**

約5万本が咲き乱れる日本海側随一のつつじの名所。毎年5月上旬、つつじまつりが行われ多くの人で賑わいます。芝生広場や、冒険の森、日本庭園など子供も大人も楽しめるスポットがいっぱい。展望台からは、鯖江市街地はもちろん、遠く白山連峰の眺望も楽しめます。



越前和紙の里 **越前市**

越前和紙の里は、「紙の文化博物館」「卯立の工芸館」「パピルス館」を結ぶ、この全長約230mの通りを中心としたエリアです。この三つの施設は和紙をテーマにしており、和紙に関する知識を学んだり、越前和紙ができて上がる工程や職人技を見学したり、紙漉きを体験できたりと、様々な角度から和紙の魅力にふれることができます。



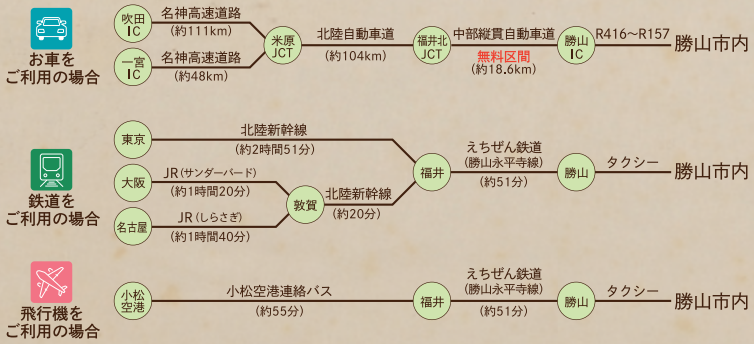
越前陶芸村 **越前町**

広大な陶芸公園の各所に桜が植えられているため、見ごろの時期には公園内どこでも桜を眺めながら散策できます。4月中旬には「越前陶芸村しだれ桜まつり」、5月下旬には「越前陶芸まつり」などイベントも多く開催されています。

勝山市 MAP



ACCESS TO KATSUYAMA



勝ち山おろしそば
を味わえるお店 P14参照

コンビニ
 ガソリンスタンド
 交差点名