

おいでよ！

若狭おばま



食のまち、歴史ロマンのまち、海のまち、
祈りのまち、癒しのまち
いろんな小浜を少しだけご紹介します。
あなたはどの小浜に会いに来ますか？

鯖街道

Saba-kaido

昔々、小浜は京から最も近い港の一つとして、海産物などの豊かな食材を届け、京の食文化を支えていました。ある時期になると多くの鯖が運ばれるようになったため、小浜から京へ繋がる道を「鯖街道」と呼ぶようになります。

この街道沿いは、受け継がれてきた歴史を感じさせる町並み、食やお祭りなどたくさんの文化が残っており、「御食国（みけつくに）若狭と鯖街道」として日本遺産に認定されています。

昔の小浜の人たちは、「京は遠ても十八里」と言って、一塩した鯖を背負ってせっせと峠を越えて行きました。

せっせと
運ぶよっ！



MAP
F-3

おにゅう峠の景色

鯖街道針畑越え、今でもトレッキングで人気のコースなんです。
季節によって、おにゅう峠から幻想的な雲海を楽しむこともできます。





鯖街道トレッキング

小浜から京都まで歩いて2日、走ると1日です。
四季によって、色んな表情を見せてくれます。

MAP
F-3



助太郎でひと休み

山の上の集落「上根来（かみねごり）」にある鯖街道のお休み処です。

MAP
F-3



小浜よっぱらい鯖

酒粕で育った、鯖を愛するまちのサバです。刺身で食べましょう。
身の甘さと食感に、感動間違いなし！



鯖街道ミュージアムのトリックアート

小浜市の文化財や伝統芸能、祭礼などを紹介しているミュージアムです。まずはトリックアートを楽しんでください。

MAP
C-2



やってみよう！ 若狭塗箸研ぎ出し体験

小浜市は塗箸の国内シェア No. 1。伝統工芸品としての若狭塗箸だけでなく、たくさんの種類のお箸と出会えます。そんな小浜を代表する体験の一つが、「若狭塗箸研ぎ出し体験」。自分だけのお箸を作りましょう。御食国若狭おばま食文化館2F「若狭工房」などで体験できます。

[住所] 小浜市川崎 3-4 / [TEL] 0770-53-1034




MAP
B-2
C-2
D-3

海が好き *no ocean, no life*

小浜には、たくさんの海があります。青、藍、紺…あなたは何色の海が好きですか？複雑な地形によって、同じ市内でも、いろんな表情の海に出会えます。お気に入りの見つけに来てください。

歴史も、食も、文化も、全て海とのつながりがあります。文化の出入口としての海。京の外港として、たくさんの文化の往来がありました。

命と食を育む海。暖流と寒流が沖でぶつかり、豊富な海の幸を育みます。そして、遊び場としての海。おだやかな海は、SUPやシーカヤック、海水浴にもってこいです。釣りの聖地でもあります。



蘇洞門（そとも）大門・小門

海外の方も絶賛する、日本海の荒波が作りあげた景観です。遊覧船でお楽しみください。

MAP
C-2





田烏の棚田

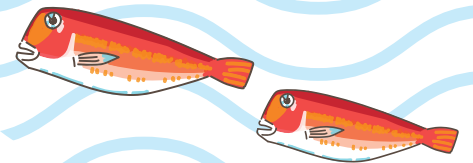
MAP
B-4

棚田のある景色で育ったわけじゃないけど、なんで懐かしい気持ちになるんでしょうね。海を背にした棚田の風景は、日本の原風景と言われています。



小浜の美味しい地魚

若狭湾の恵まれた環境で育った地魚は、ほんと、絶品です。レストランで海鮮丼、民宿でどんと舟盛り、居酒屋でお刺身とお酒。楽しみ方もいろいろ。いろんな場所で、旬の地魚をお楽しみください。



MAP
B-4

矢代の美しい海

まるで海の上をお散歩しているみたいなサイコーの気分。SUPをしてみると味わえちゃうんです。若狭湾ならではの、ギザギザ海岸線を冒険しましょう。



神社仏閣 Shrines & Temples

小浜には 薬師如来さまが多いんです

病気を治して、衣食住を満たしてくれる如来さま。現世でのやすらぎを与えてくれるのが特徴です。病気の治癒だけでなく、健康長寿や安産祈願のご利益もあるそうです。

如来さまってどんな方？

真の悟りを開いた方のこと。
頭には螺髪（らほつ）と呼ばれるカールした
髪の毛、眉間の間には渦巻く白い毛の
白毫相（びやくごうそう）などの
特徴があります。



1



2



3



4

1. 明通寺 / 木造薬師如来坐像 MAP E-4

国指定重要文化財 / 平安後期 / [像高] 144.5cm
[住所] 小浜市門前 5-21 / [TEL] 0770-57-1355

明通寺は、征夷大將軍・坂上田村麻呂が「平和」を祈って建立したお寺です。薬師さまの両脇に、巨大な降三世明王さまと深沙大将さまが威厳たっぷりに立っています。

3. 多田寺 / 木造薬師如来立像 MAP D-3

国指定重要文化財 / 平安前期 / [像高] 192.5cm
[住所] 小浜市多田 29-6 / [TEL] 0770-56-0894

天皇の眼病を治し、多くの人の病を治した勝行上人が開いたお寺です。勝行上人が大出世されたので多田寺の薬師さまは「出世薬師」とも言われています。

2. 国分寺 / 木造薬師如来坐像 MAP D-3

国指定重要文化財 / 鎌倉初期 / [像高] 79.7cm
[住所] 小浜市国分 53-1 / [TEL] 0770-56-2519

この薬師さま、元は尼寺庵の本尊だったそうです。女性の祈りを聞いてこられたんですね。聞き上手そうな、優しい顔をされています。

4. 神宮寺 / 木造薬師如来坐像 MAP D-3

[住所] 小浜市神宮寺 30-4 / [TEL] 0770-56-1911

現代風の整ったお顔立ちの薬師さまです。神宮寺には、神様も仏様もいらっしゃるんですよ。こちらのお寺では、3月に「お水送り」の神事が行われます。※2月15日～3月5日までは、神事の為お休みです。

豆知識
みほとけ



せむいん 施無畏印

てのひらを前に向け、人々を安心させ、さらに「あなたの不安と恐れを取り除きますよ」と励ます意味を持っています。



やくわ 薬壺

薬師如来さまが持つこの薬壺は、からだの病もこころの病も治す薬が入って、全ての病を治す象徴と言われています。

ほとけさまに会いに行こう

心ときめくスポットへ出かけましょう。
ステキな出会いが待っています。



1. 妙楽寺 みょうらくじ MAP D-2

もくぞうせんじゅかんのんぼさつりゅうぞう
木造千手観音菩薩立像

国指定重要文化財 / 平安中期
[像高] 176.3cm
[住所] 小浜市野代 28-13
[TEL] 0770-56-0133

本面の他に、両側に大きめの脇面をもち、頭上面を合わせると、二十四面の千手像で、とっても珍しいお姿だそうです。

1



2. 羽賀寺 はがじ MAP C-3

もくぞうじゅういちめんかんのんぼさつりゅうぞう
木造十一面観音菩薩立像

国指定重要文化財 / 平安前期
[像高] 146.4cm
[住所] 小浜市羽賀 83-5
[TEL] 0770-52-4502

小浜のべっぴんさんとして有名です。女帝元正天皇の御影と言われているので、女性がモデルの仏さまです。

2



3. 圓照寺 えんしょうじ MAP D-2

もくぞうだいにちによらいざぞう
木造大日如来坐像

国指定重要文化財 / 平安後期
[像高] 251.5cm
[住所] 小浜市尾崎 22-15
[TEL] 0770-56-1902

北陸地方では数少ない大日如来の優品と言われています。このお寺の池にはモリアオガエルが住んでいます。

3



4. 萬徳寺 まんとくじ MAP D-3

もくぞうあみだによらいざぞう
木造阿弥陀如来坐像

国指定重要文化財 / 平安後期
[像高] 141.5cm
[住所] 小浜市金屋 74-23
[TEL] 0770-56-2308

丸いお顔、伏せ目がちな細い目で、穏やかな表情をされています。こちらのお寺は、お庭がとってもきれいなんですよ。

4



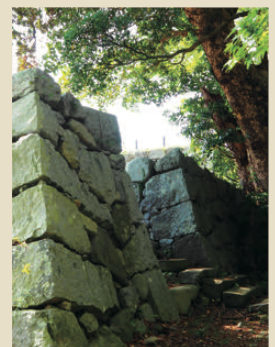
小浜城址 と 小浜神社 おばまじょうし おばまじんじゃ MAP C-2



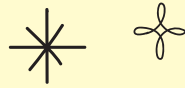
江戸時代に小浜のお殿様がいた城跡です。お城は焼失してしまいましたが、本丸跡には小浜神社が創建されています。

小浜神社には、初代城主の酒井忠勝公がお祀りされています。境内の中にある稲荷神社には、お耳の形が珍しい狐がお迎えてくれます。天守閣跡にも登れますので、小浜湾や船だまりを見渡し、小浜のお殿様気分を味わってください。

[住所] 小浜市内 1-7-55



※お寺の行事や法要の都合で拝仏を控えていただく場合がございます。予めご了承ください。



まち歩きしよう！

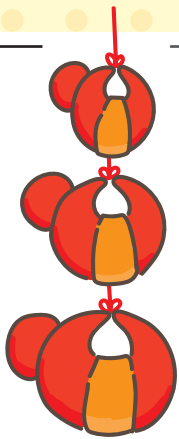
Let's
walk
around
the City



化粧地藏

MAP
C-2

子ども達が、素晴らしいセンスで化粧を施したお地藏さまです。子どもが主役のお祭り（水風船や水鉄砲で戦います）の際に、化粧直しをします。三丁町と西津地区に多く、中でも西津地区にはどこにでもいます。見つけるたびに笑顔になること間違いなし！



三丁町

MAP
C-2

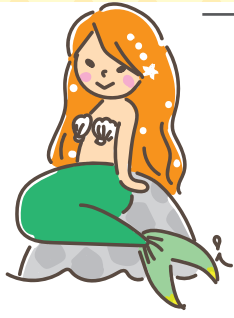
小浜の旧茶屋町です。三丁町（さんちょうまち）には伝統的な建物が多く残っています。町家カフェや、料亭を改装した和食店など、ゆったり楽しめます。「蓬嶋楼（ほうとうろう）」は150年の歴史がある建物で、こちらの見学もオススメです。



この子ってなあに？

岐阜のさるぼぼに似た、軒先に吊るされた赤い人形は「身代わり申（みがわりさる）」といいます。家に幸運を呼び込み、魔が入ってこないように、吊るしています。





人魚伝説

MAP
C-2

父親が持って帰った人魚の肉を食べた娘は、不老不死になってしまいます。愛する人に必ず先立たれてしまう悲しみから、彼女は出家して「八百比丘尼（はっぴやくびくに）」として全国行脚します。800歳まで生きた頃、

彼女は小浜の空印寺にある洞窟に入り、静かに天への旅立ちを待ちました。これが小浜に伝わる人魚の伝説です。全国行脚中は、大好きな椿を植えて回ったそうです。椿にどんな思い出があったのでしょうか。彼女が入った洞窟の中には、今年も椿が咲いています。

そうそう、人魚が座っているポストから手紙を送ると、恋が叶うと誰かが言っていましたよ。人魚といえば美容と健康のお話が付き物なので、美しさを求めて人魚の軌跡を巡るのもいいですね。



人魚の浜・人魚の像



JR 小浜駅の人魚ポスト

ちよこっとブレイク

くずまんじゅう

小浜の夏といえばコレ！地下水で冷やされたかわいらしい和菓子です。甘すぎない上品なあんこと、若狭くずがぶるんとして、何個でも食べられます。



小浜市まちの駅 旭座

MAP
C-2

明治期の芝居小屋「旭座」を核とした施設です。ゆっくり休憩していただけるので、まち歩きの出発点としてどうぞ。

おいしいコーヒーがいただけます。

道の駅 若狭おばま

MAP
C-2

お土産を探したり、ソフトクリームを食べてひと休み。たくさんの種類のソフトクリームがあるので、お気に入りを探してください。季節限定の味もあるので、いつ来ても迷っちゃう！



人気のいちじくソフト

My Favorite OBAMA!



3月2日



お水送り **MAP D-3/E-3**

若狭に春を告げる神事です。たいまつ行列に参加できます。

3月下旬



妙祐寺の枝垂れ桜 **MAP E-1**

春の訪れを感じさせる大きな枝垂れ桜。夜になるとライトアップされてロマンチック♡

初夏から



シーカヤック体験 **MAP B-3**

阿納（あの）で楽しめるアクティビティ、のんびり海をさんぽしましょう。

8月



宮川 ひまわり畑 **MAP C-4**

中に入ることができるので、誰でも素敵に映える写真が撮れます。

秋



秋祭り

放生（ほうぜ）祭や遠敷（おにゅう）祭など、華やかな演し物は見応えがあります。

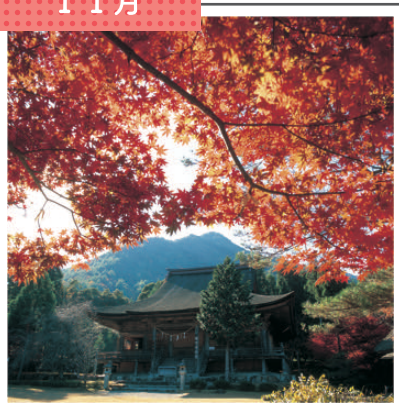
10月



へしこでごはん

全国にファンの多い、伝統発酵食「へしこ」。ごはんとお酒が進みすぎます。

11月



神宮寺の紅葉 **MAP D-3**

本殿の前は紅葉。回りは苔。まるで絵に描いたような風景です。

12月から



若狭ふぐ

一枚ずつちままいかず、ガサーっと贅沢にいきましょう！

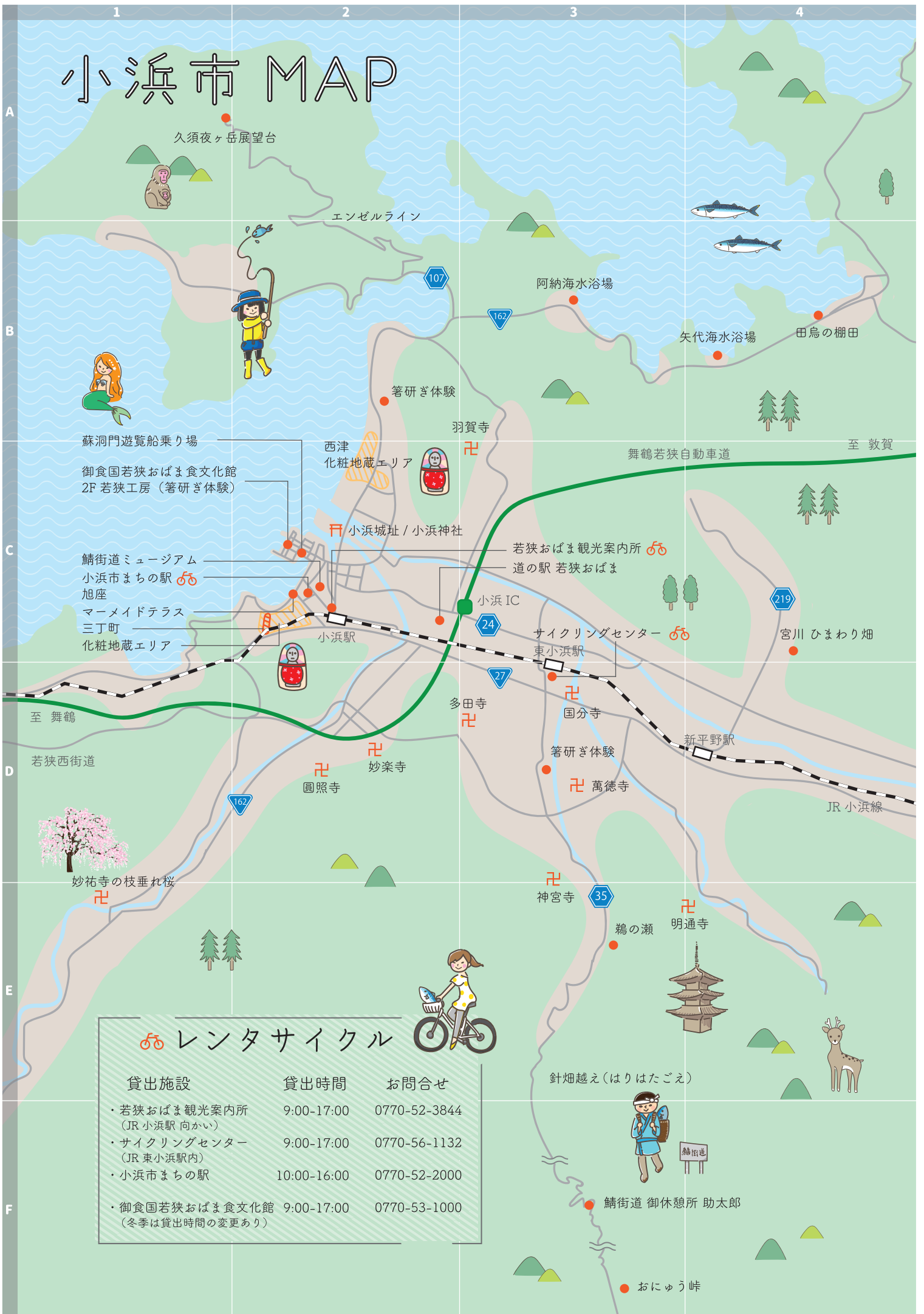
冬



雪の明通寺・三重塔 **MAP E-4**

福井県内で唯一の国宝建造物の本堂と三重塔。厳かで優しい世界を感じてください。

小浜市 MAP



🚲 レンタサイクル

貸出施設	貸出時間	お問合せ
・若狭おばま観光案内所 (JR 小浜駅 向かい)	9:00-17:00	0770-52-3844
・サイクリングセンター (JR 東小浜駅内)	9:00-17:00	0770-56-1132
・小浜市まちの駅	10:00-16:00	0770-52-2000
・御食国若狭おばま食文化館 (冬季は貸出時間の変更あり)	9:00-17:00	0770-53-1000

久須夜ヶ岳展望台

エンゼルライン

阿納海水浴場

矢代海水浴場

田鳥の棚田

箸研ぎ体験

羽賀寺

舞鶴若狭自動車道

至 敦賀

蘇洞門遊覧船乗り場

御食国若狭おばま食文化館
2F 若狭工房 (箸研ぎ体験)

西津
化粧地藏エリア

小浜城址 / 小浜神社

若狭おばま観光案内所
道の駅 若狭おばま

鯖街道ミュージアム
小浜市まちの駅
旭座
マーメイドテラス
三丁町
化粧地藏エリア

小浜駅

小浜 IC

サイクリングセンター
東小浜駅

宮川 ひまわり畑

至 舞鶴

若狭西街道

多田寺

国分寺

新平野駅

JR 小浜線

妙祐寺の枝垂れ桜

圓照寺

妙楽寺

萬徳寺

神宮寺

鶉の瀬

明通寺

針畑越え(はりはたごえ)

鯖街道 御休憩所 助太郎

おにゅう峠



髪ながき少女^{おとめ}どうまれ
 しろ百合に
 額は伏せつつ^{ぬか}
 君をこそ思へ

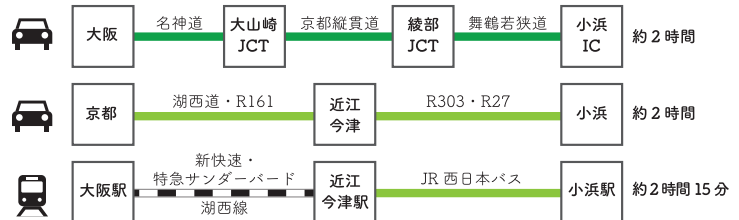
山川 登美子

[山川 登美子] 小浜出身の歌人。明治期に与謝野晶子と共に活躍していました。

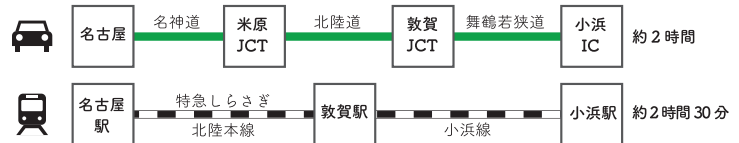
小浜市へのアクセス



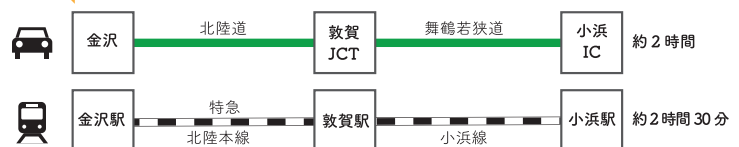
大阪・京都から



名古屋から



金沢から



もっと
見つける!

若狭おばま観光案内所
 〒917-0077
 福井県小浜市駅前町 6-1
 ☎ 0770-52-3844



もっと
あそぶ!

EXPERIENCE
OBAMA